

# G

## ACCOUPLLEMENT ÉLASTIQUE ACOPLAMENTO ELÁSTICO ACOPLAMIENTO ELÁSTICO



### Accouplement élastique G

#### Réducteurs à engrenages et roue/vis

##### Séries réducteurs:

- RD engrenages
- RS roue/vis
- RT roue/vis

##### Brides moteur:

- IEC72/DIN42948: B5/B14
- NEMA: C / TC



### Acoplamento elástico G

#### Redutores de engrenagens e roda de coroa sim fim

##### Séries redutores:

- RD engrenagens
- RS roda de coroa sim fim
- RT roda de coroa sim fim

##### Flanges de motor:

- IEC72/DIN42948: B5/B14
- NEMA: C / TC



### Acoplamiento elástico G

#### Reductores de engranajes y vis sin fin

##### Séries reductores:

- RD engranajes
- RS vis sin fin
- RT vis sin fin

##### Bridas motor:

- IEC72/DIN42948: B5/B14
- NEMA: C / TC

# VARVEL - G

ACCOUPLMENT ÉLASTIQUE  
ACOPLAMENTO ELÁSTICO  
ACOPLAMIENTO ELÁSTICO

- **Semi accouplement réducteur**
  - Intégral en acier
  - Support par deux roulements
  - Dimensions entrée inchangées

- **Anneau élastique**
  - Couronne dentée en Polyuréthane TPU
  - Dents étoile enclenchés extérieurement
  - Dureté 98 Shore A (rouge)
  - Temperature -30 / +100 °C

- **Semi accouplement moteur**
  - Aluminium coulé sous pression
  - Equilibrage dynamique
  - Montage par serre-joint
  - Alésages IEC et Nema

- **Avantages**
  - Un seul réducteur par rapport
  - Plus grande flexibilité
  - Rotation du stock augmentée
  - Elimination oxydation par frottement
  - Jeu zéro dans la connexion
  - Désalignement angulaire 1° max.
  - Rigidité torsionnelle
  - Amortissement vibrations

- **Meio acoplamento redutor**
  - Integral de aço
  - Soportado por dos rolamentos
  - Dimensões sem alteração

- **Elemento elástico**
  - Elemento elástico em Poliuretano TPU
  - Dentes de estrela unidos externamente
  - Dureza 98 Shore A (encarnado)
  - Temperatura -30 / +100 °C

- **Meio acoplamento motor**
  - Alumínio injectado
  - Equilibrado dinamicamente
  - Fixação por aperto
  - Furos IEC e Nema

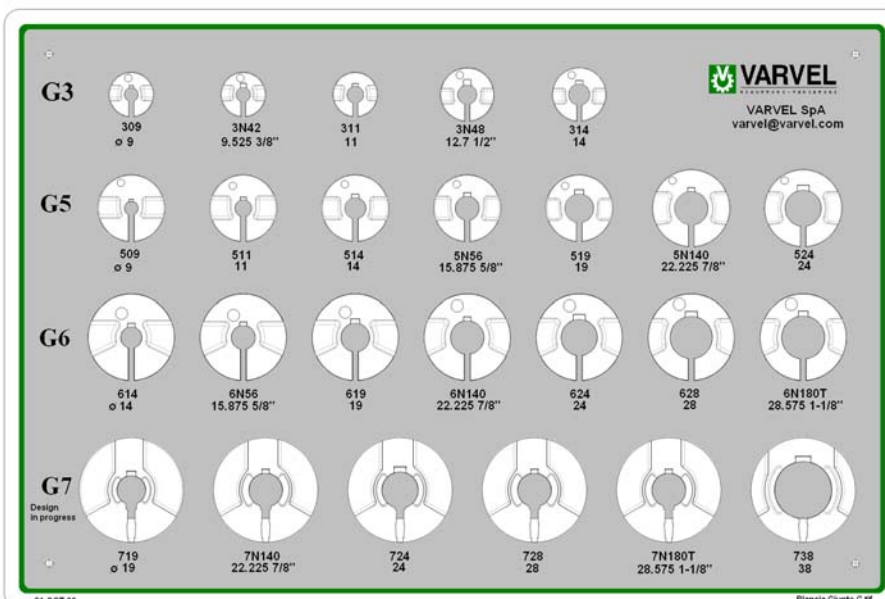
- **Vantagens**
  - Um só redutor por relação
  - Maior flexibilidade
  - Rotação aumentada do stock
  - Eliminação da corrosão por rocamento
  - Jogo 0 do acoplamento
  - Desalinhamento angular 1° max.
  - Rigidez torsional
  - Amortecimento das vibrações

- **Semiacoplamiento reductor**
  - Integral de acero
  - Soportado por dos rodamientos
  - Dimensiones entrada sin cambio

- **Elemento elástico**
  - Corona dentada de Poliuretano TPU
  - Dientes estrella unidos externamente
  - Dureza 98 Shore A (rojo)
  - Temperatura -30 / +100 °C

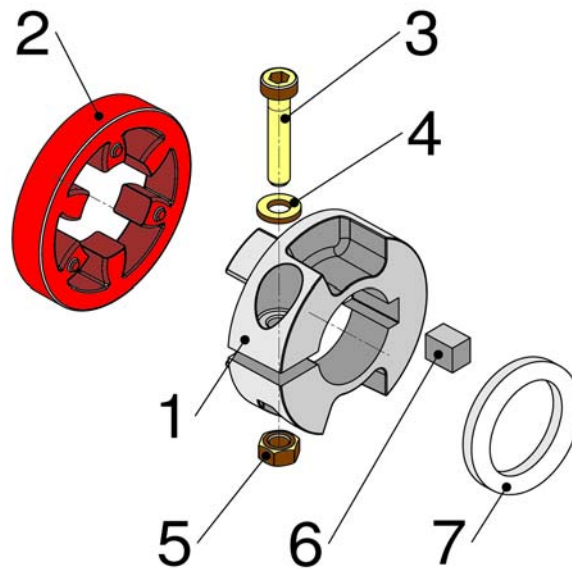
- **Semiacoplamiento motor**
  - Aluminio inyectado
  - Equilibrado dinamicamente
  - Fijación por apriete
  - Agujeros IEC y Nema

- **Ventajas**
  - Un solo reductor por reducción
  - Mayor flexibilidad
  - Rotación aumentada del stock
  - Eliminación óxido por rozamiento (tribocorrosión)
  - Juego cero en la conexión
  - Desalineamiento angular 1° max
  - Rigidez torsional
  - Amortiguación de las vibraciones



# VARVEL - G

ACCOUPLMENT ÉLASTIQUE  
 ACOPLAMENTO ELÁSTICO  
 ACOPLAMIENTO ELÁSTICO



Accouplement Acoplamiento Acoplamiento	Trou Furo Agujero [mm]	Couple de serrage vis (3) Torque de aperte parafuso (3) Par de apriete tornillo (3) [Nm]	Couple transmissible [Nm] Torque transmissible [Nm] Par transmissible [Nm]	
			avec clavette (6) com chaveta (6) con chaveta (6)	sans clavette (6) sim chaveta (6) sin chaveta (6)
G3	9	4.5 ÷ 6	14	8 ÷ 10
	11	4.5 ÷ 6	15	8 ÷ 10
	14	8.9 ÷ 10	30	20 ÷ 25
G5	9	8.9 ÷ 10	14	8 ÷ 10
	11	8.9 ÷ 10	15	8 ÷ 10
	14	8.9 ÷ 10	30	12 ÷ 17
	19	8.9 ÷ 10	40	20 ÷ 25
	24	8.9 ÷ 10	70	30 ÷ 40
G6	14	15.3 ÷ 18	60	30 ÷ 40
	19	15.3 ÷ 18	90	50 ÷ 65
	24	15.3 ÷ 18	130	85 ÷ 100
	28	15.3 ÷ 18	180	100 ÷ 120