

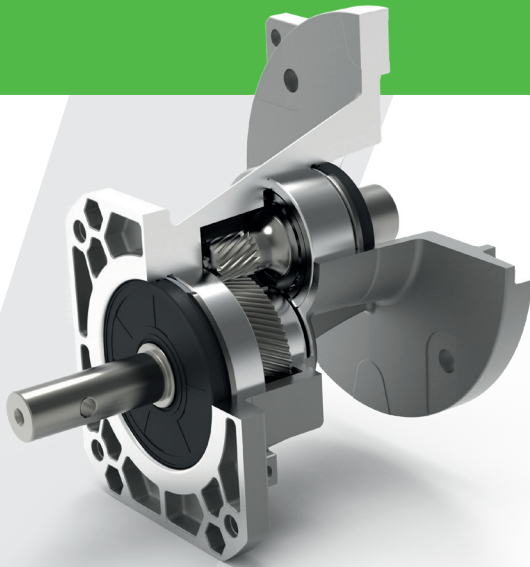
HELICAL GEARBOXES

FOR FARMING AND AGRICULTURE

RÉDUCTEURS À ENGRENAGES

POUR L'ÉLEVAGE ET L'AGRICULTURE

FRP 680



EN

FR

FRP 680

The new FRP680 is a 1-stage gearbox with a solid output shaft.

The FRP680 is made from die-cast aluminium and is available in 11 ratios and with torque ratings from 20 to 37 Nm.

The FRP680 features a B5 casing with integral $\varnothing 160$ mm or $\varnothing 200$ mm input flanges and a square output flange without alignment device (SQ) or with alignment device (SQ/1), designed for use with bolt-on input and output flanges.

Various output shaft sizes are available covering the widest range of applications.

IEC or NEMA motors can be fitted easily using flanges and interchangeable flexible couplings.

The flexible coupling is contained inside the gearbox body and does not therefore increase the length of the gearbox.

FRP 680

Le nouveau FRP680 est un réducteur à engrenages avec arbre de sortie plein fonctionnant à 1 train de réduction.

Le réducteur FRP680 est réalisé en aluminium coulé sous pression. Il dispose de 11 rapports de réduction et d'un moment de torsion de 20 à 37Nm.

La carcasse du modèle FRP680 est toujours réalisée en forme B5, avec des entrées intégrales $\varnothing 160$ ou $\varnothing 200$, auxquelles sont associées la sortie carrée sans centrage SQ/1 ou à centrage SQ, prédisposée pour les brides d'entrée et de sortie reportées.

Plusieurs dimensions d'arbre de sortie sont disponibles, pour la plus grande variété d'applications possible.

Les moteurs IEC ou NEMA sont faciles à monter à l'aide de brides et de joints élastiques de raccordement interchangeables.

Le joint élastique qui se trouve dans le corps du réducteur n'est pas soumis aux augmentations dimensionnelles de la longueur du réducteur.

- UNI EN ISO 9001:2015
- UNI EN ISO 14001:2015
- BS OHSAS 18001:2007
- EC DIRECTIVE 2014/34/EC (ATEX)



HELICAL GEARBOXES

FOR FARMING AND AGRICULTURE

RÉDUCTEURS À ENGRENAGES

POUR L'ÉLEVAGE ET L'AGRICULTURE

FRP 680

Sizes

FRP: 680

Reduction ratios

FRP: from 2.5 to 8:1

Torques

T_2 : from 20 to 37 Nm

Output shafts

Solid output shafts with one bore, two bores and with key

Oil seals

- **NBR** type
- **FKM** type

Standards

- Sizing according to ISO 6336 / DIN 3990
- Keys according to DIN 6885 B1
- Synthetic long-life lubricant
- **ATEX** certification on demand

Tailles

FRP: 680

Rapports de réduction

FRP: de 2.5 à 8:1

Couples

T_2 : de 20 à 37 Nm

Arbres de sortie

Arbres de sortie en version rainure de clavette, un trou ou deux trous de perçage.

Joints

- Type **NBR**
- Type **FKM**

Normes

- Dimensionnement selon ISO6336 / DIN3990
- Clavettes selon DIN6885 B1
- Lubrifiant à longue durée
- Certification **ATEX** sur demande

Sizes
Tailles



FRP

680

Torque
Couples [Nm]

37

Sizes
Tailles



FRP

680

Input Power
Puissance à l'entrée [kW]

1.5

Input speed 1400 rpm
Vitesse d'entrée 1400 rpm

Input speed 1400 rpm
Vitesse d'entrée 1400 rpm

VARVEL SPA | VIA 2 AGOSTO 1980, 9
LOC. CRESPELLANO | 40053 VALSAMOGGIA (BO) | ITALY
T +39 051 6721811 | F +39 051 6721825 | VARVEL@VARVEL.COM | WWW.VARVEL.COM

 **VARVEL**
KNOW-HOW TO DO IT